

IBE

*kwalfikacje
po europejsku*

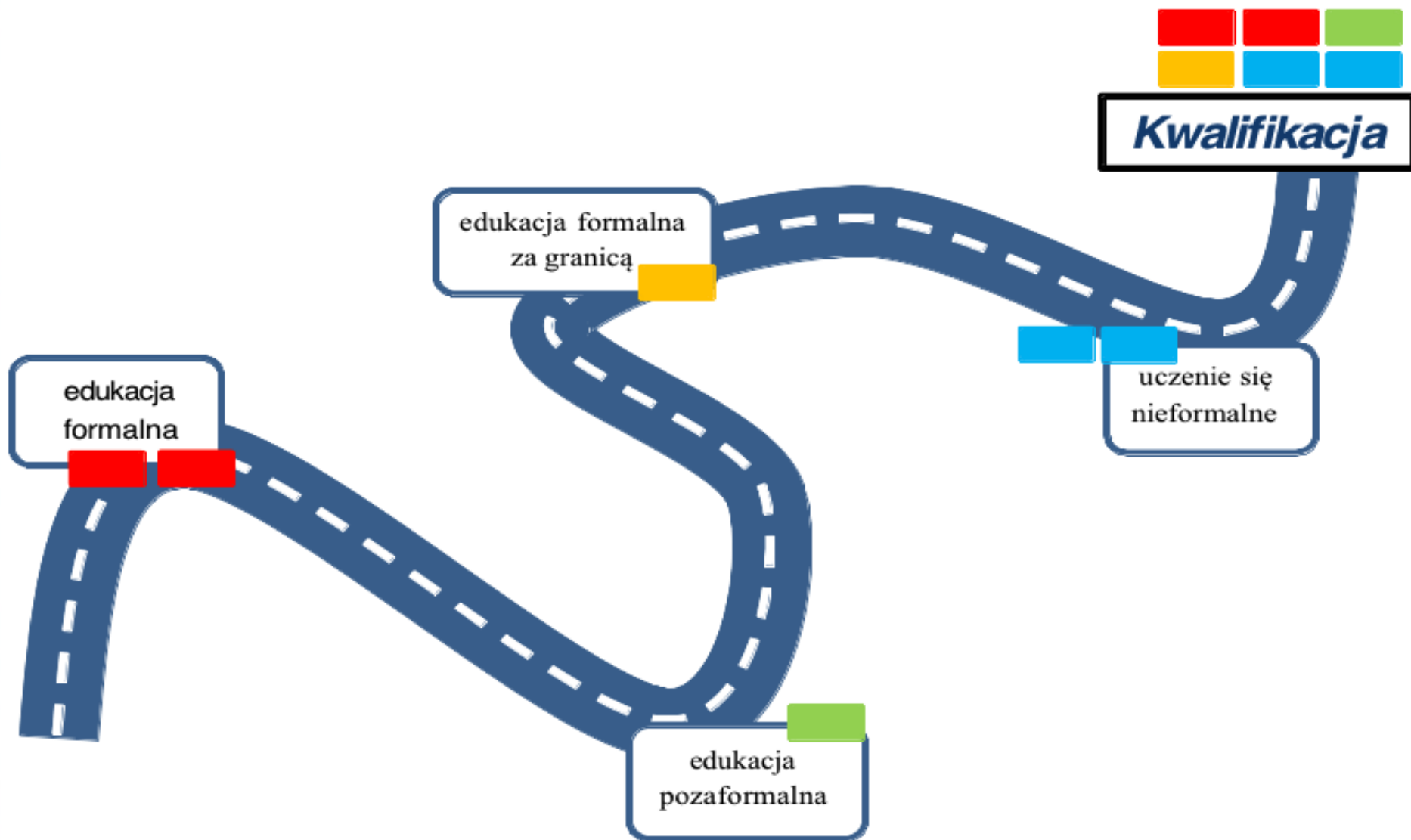
Zintegrowany system kwalfikacji a zapewnianie jakości kwalfikacji

Beata Balińska

Instytut Badań Edukacyjnych



Uczenia się przez całe życie



*kwalifikacje
po europejsku*

Kwalifikacja – formalnie potwierdzone kompetencje (zbiór efektów uczenia się) inaczej: formalny wynik procesu oceny i potwierdzania uzyskany w sytuacji, w której właściwy organ zgodnie z ustaloną procedurą stwierdził, że dana osoba osiągnęła efekty uczenia się zgodne z określonymi standardami



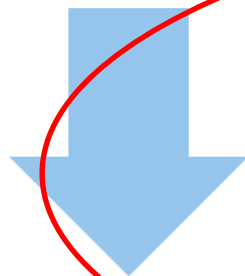
System kwalifikacji – odpowiedź na wyzwania – uczenie się przez całe życie

zmniejsza lukę w kompetencjach
powstałą po zakończeniu formalnej
edukacji



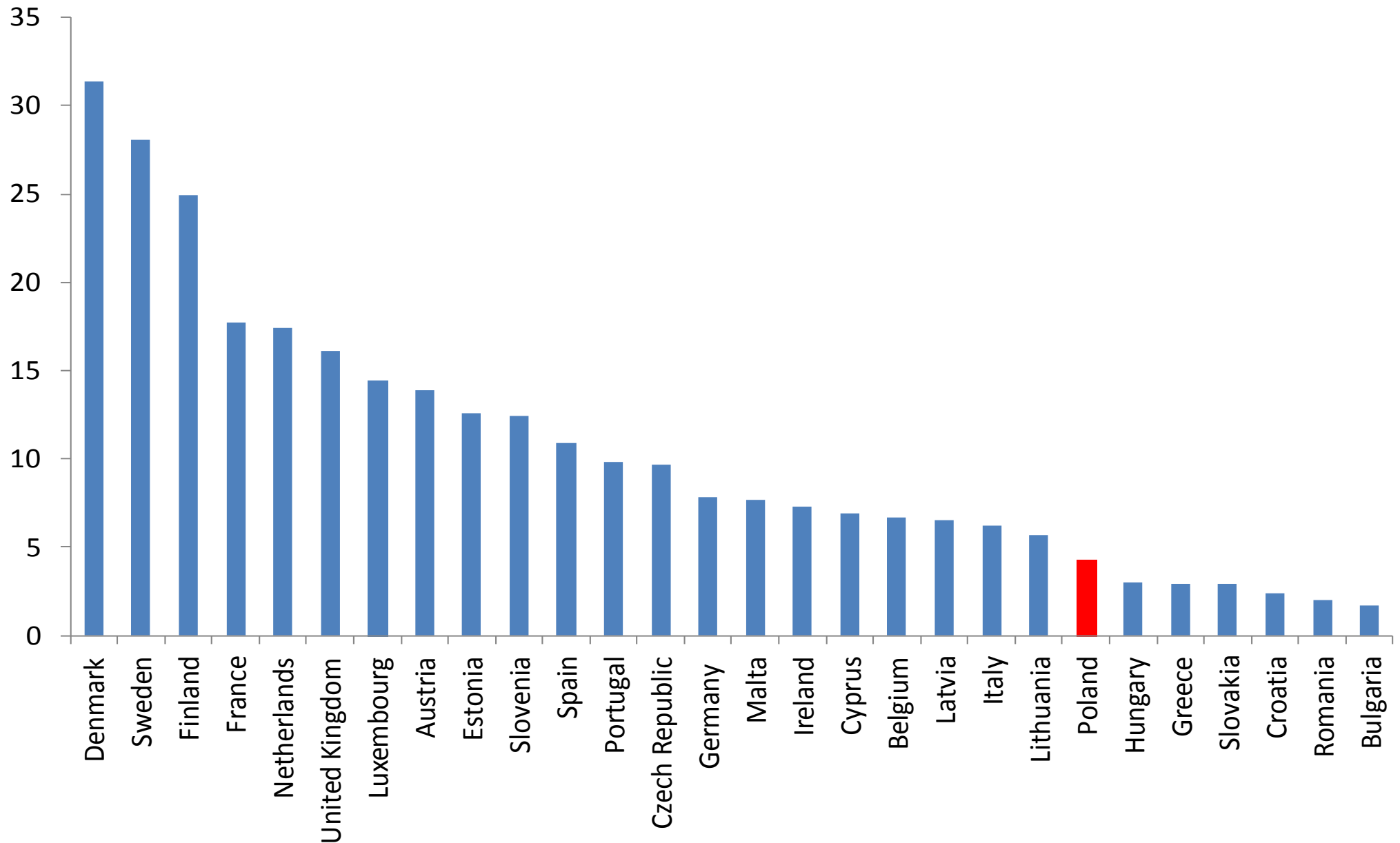
wspiera nadążanie za zmianami
popytu na kompetencje i kwalifikacje

kompetencje uzyskane w trakcie edukacji
formalnej dewaluują się w czasie



dynamiczne **zmiany** popytu na
kompetencje na rynku pracy

Uczenie się przez całe życie (dorośli, 25-64)

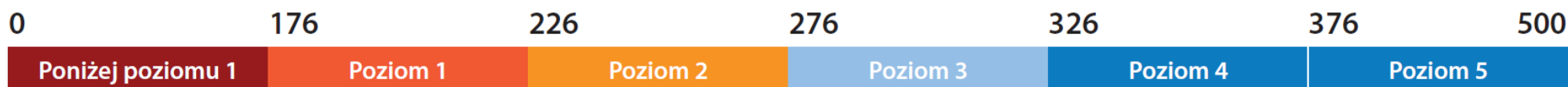


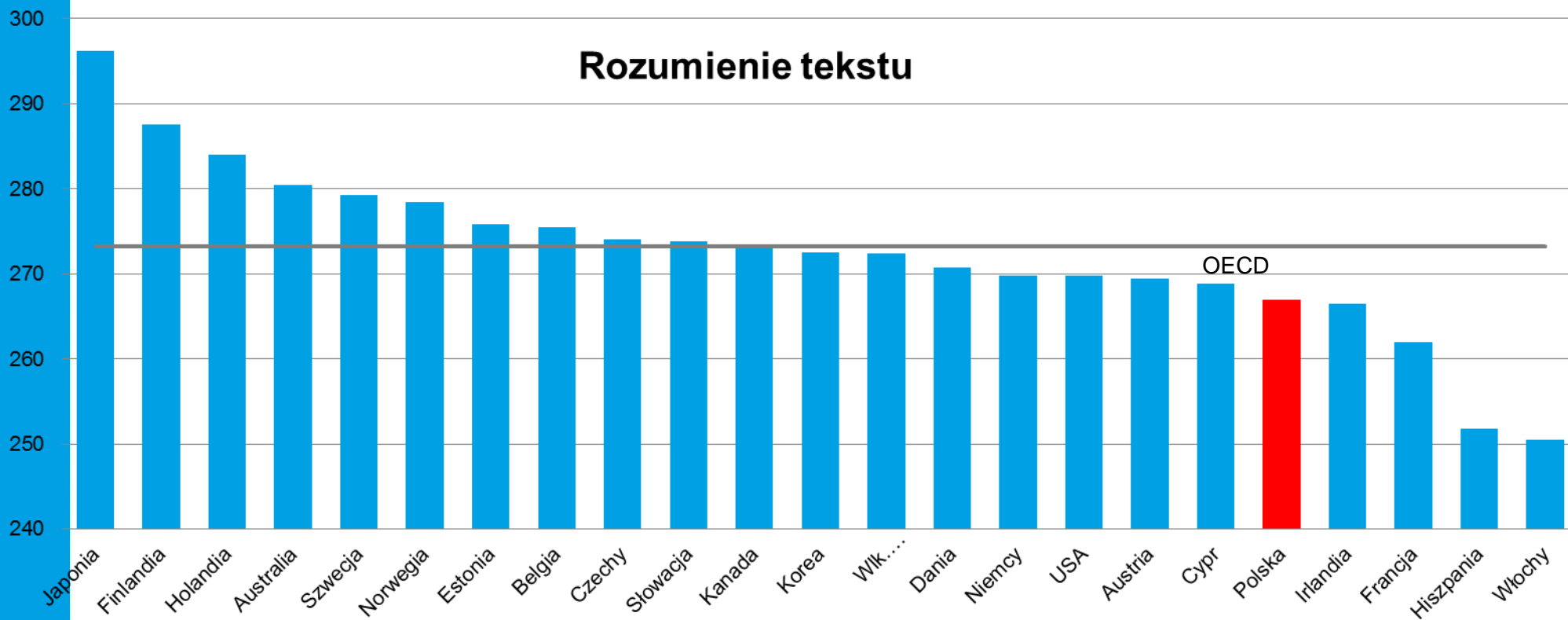
Źródło: LFS (2013)

Badanie dorosłych – PIAAC

- Badanie OECD zrealizowane na przełomie lat 2011 i 2012 w 24 krajach
- Bezpośredni pomiar trzech kompetencji kluczowych oraz analiza związku pomiędzy umiejętnościami a wykształceniem, aktywnościami edukacyjnymi i sytuacją na rynku pracy
- Kompetencje mierzone wśród populacji 16-65 lat
- Średnia krajów OECD na skali rozumienia tekstu wyniosła 273 punkty

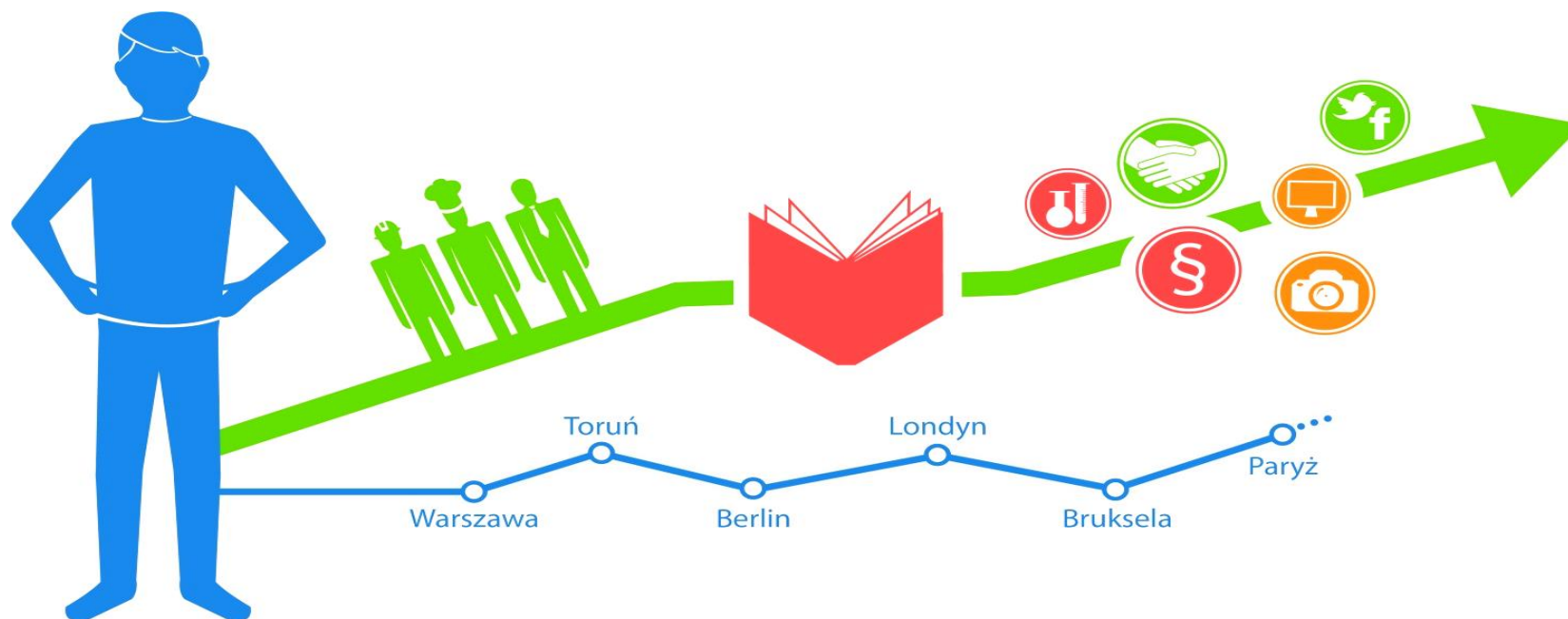
Poziomy umiejętności rozumienia tekstu i rozumowania matematycznego





kwalfikacje
po europejsku

POLSKA RAMA KWALIFIKACJI JAKO NARZĘDZIE ZMIAN



- Wspomaga rynek pracy i pracodawców
- Wspiera uczenie się przez całe życie
- Wspiera mobilność pracowników
- Umożliwia potwierdzanie swoich kompetencji niezależnie od sposobu ich nabycia

kwalfikacje
po europejsku

- Edukacja oparta na efektach uczenia się – impuls dla rozwoju społeczeństwa wiedzy
- Podniesienie poziomu edukacji
- Otwarcie edukacji na potrzeby rynku pracy
- Wzrost odsetka kształcących się dorosłych
- Odpowiedź na problemy wynikające z procesów globalizacji oraz zmian demograficznych

IBE

EFEKTY PROJEKTÓW

*kwalfikacje
po europejsku*



KAPITAŁ LUDZKI
NARODOWA STRATEGIA SPÓJNOŚCI

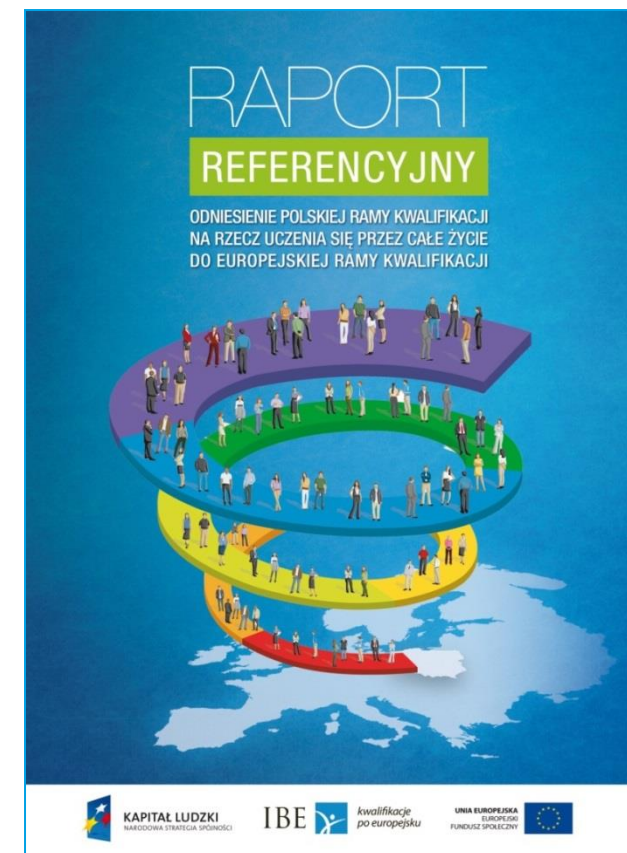
IBE 

*kwalfikacje
po europejsku*

UNIA EUROPEJSKA
EUROPEJSKI
FUNDUSZ SPOŁECZNY



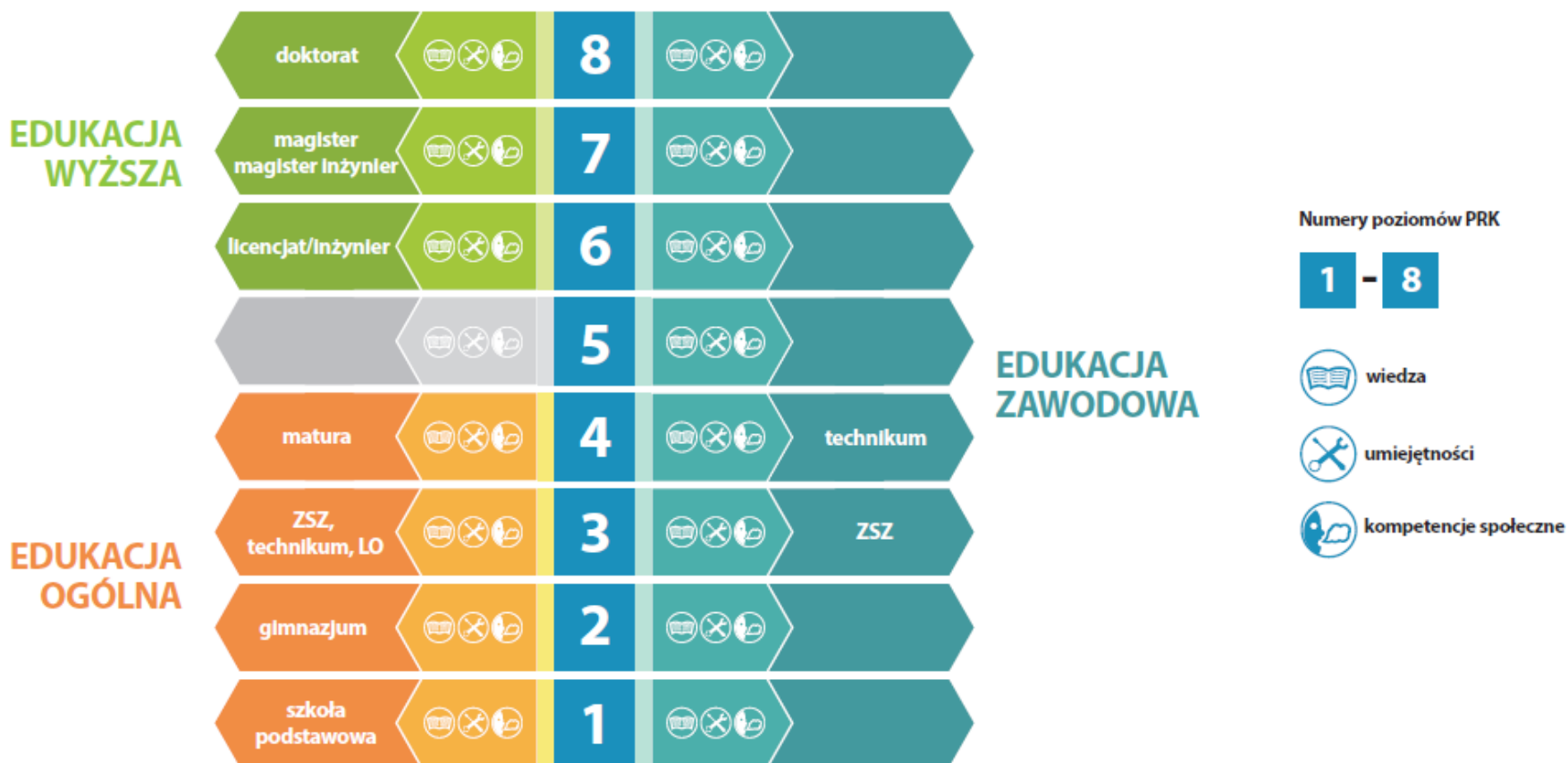
- ❑ Dokument opisujący założenia polskiego systemu kwalifikacji oraz odniesienie Polskiej Ramy Kwalifikacji do Europejskiej Ramy Kwalifikacji
- ❑ Raport zawiera poszerzony opis systemu edukacji w Polsce, informacje dotyczące stanu prac nad założeniami zintegrowanego systemu kwalifikacji, a także zobowiązania rządu co do dalszych prac i towarzyszących im zmian legislacyjnych
- ❑ Dokument jest także oficjalnym źródłem informacji o kierunkach modernizacji krajowego systemu kwalifikacji w Polsce
- ❑ Raport dostępny jest na stronie Komisji Europejskiej: www.ec.europa.eu/eqf/documentation_en.htm.



POLSKA RAMA KWALIFIKACJI

Polska Rama Kwalifikacji

Obecnie poziom PRK przypisano tylko niektórym kwalifikacjom edukacji formalnej
np. świadectwo dojrzałości (matura) to poziom 4.



kwalfikacje
po europejsku

Schemat Polskiej Ramy Kwalifikacji

ERK

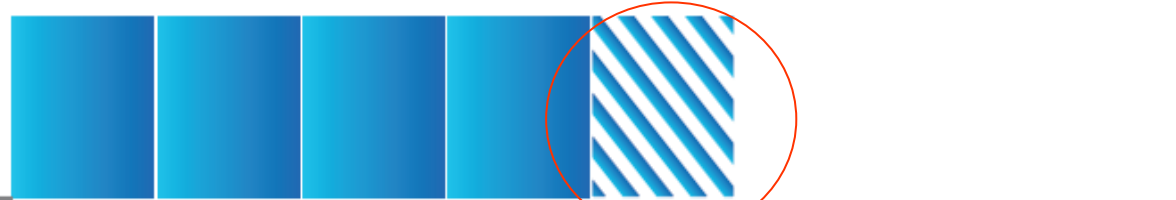


PRK

Uniwersalne
charakterystyki
poziomów
(pierwszy stopień)



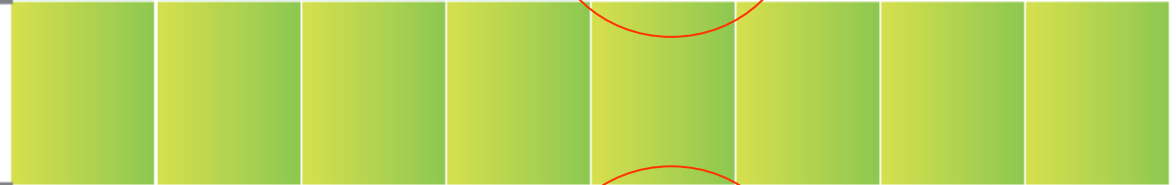
Typowe
dla kształcenia
ogólnego



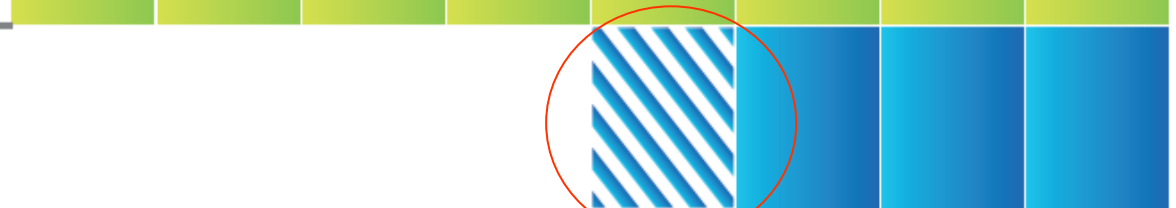
PRK

Warianty charakterystyk
poziomów
(drugi stopień)

Typowe dla
kształcenia i szkolenia
zawodowego



Typowe
dla szkolnictwa
wyższego



POLSKA RAMA KWALIFIKACJI

- ❑ Ośmiopoziomowa struktura
- ❑ Uporządkowane opisy wymagań dotyczące wiedzy, umiejętności lub kompetencji społecznych, które odpowiadają danemu poziomowi kwalifikacji
- ❑ Każdy z tych poziomów przyporządkowany jest odpowiadającemu mu poziomowi w Europejskiej Ramie Kwalifikacji
- ❑ Egzamin (lub np. portfolio) potwierdza, że spełniamy wszystkie wymagania danego poziomu, a to oznacza posiadanie kwalifikacji.

IRLANDIA



POLSKA



COMPARISON (Up to 5 examples of qualifications are provided for each NQF level. National systems may include many other qualifications at these levels)

 **England and Northern Ireland**

NCP: Ofqual & CCEA

- Referencing Report (Mar 2010)
- NQF/NQS

SEE MORE +

SELECT ANOTHER COUNTRY ▾

 **EQF Levels**

 **France**

NCP: Commission Nationale de la Certification Professionnelle

- Referencing Report (Oct 2010)
- NQF/NQS

SEE MORE +

SELECT ANOTHER COUNTRY ▾

QCF Level 8

- Vocational Qualifications level 8

EQF Level 8

certification de niveau 1 par formation continue - doctorates

QCF Level 7

- National Vocational Qualifications Level 5
- Vocational Qualifications level 7

EQF Level 7

certification de niveau 1 - master (masters)

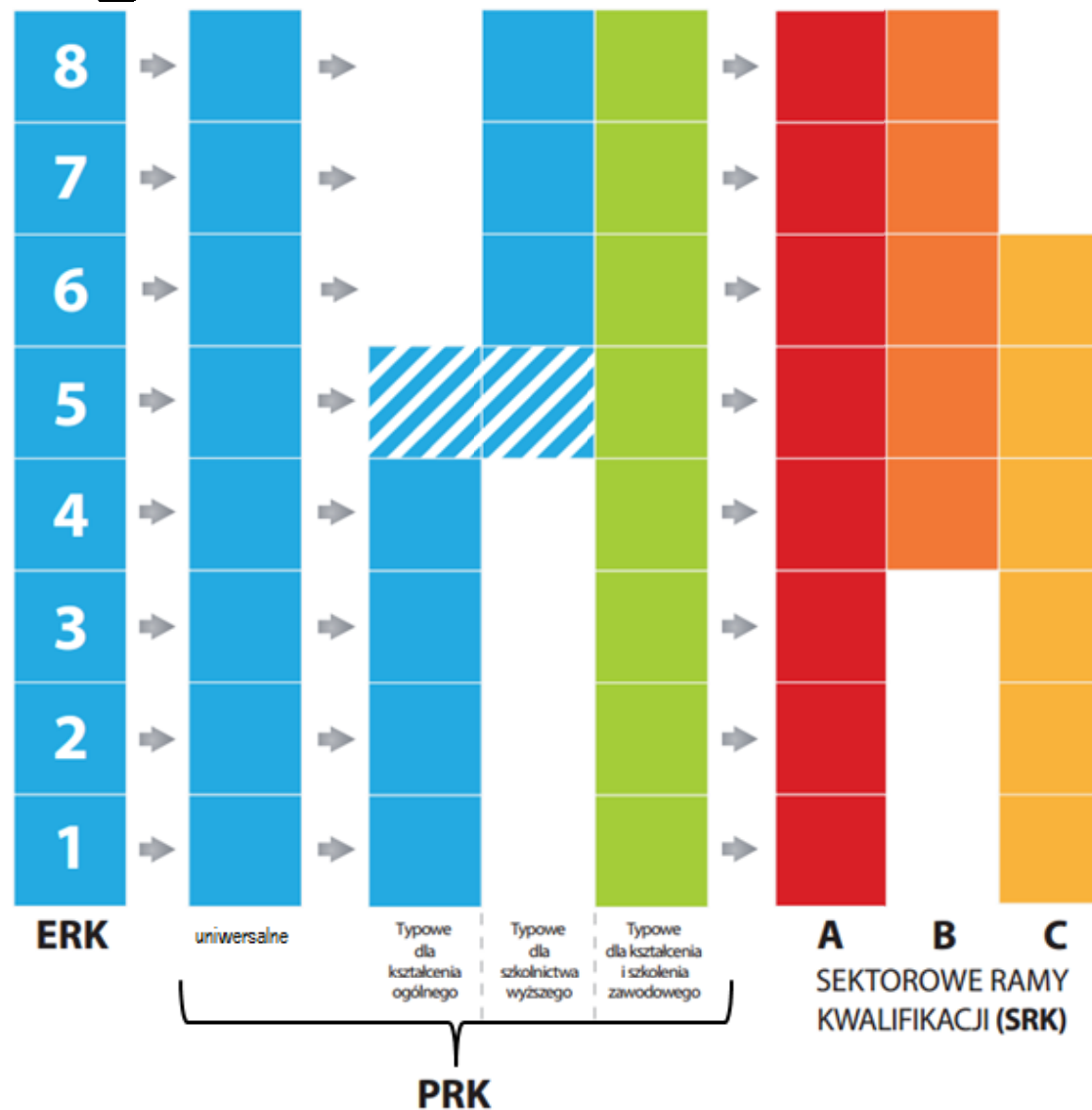
- Master in Management Sciences in the field of Corporate

Polska Rama Kwalifikacji – odpowiedź na potrzeby budowania społeczeństwa wiedzy:

Wzmocnienie i stopniowa modernizacja krajowego systemu kwalifikacji ma na celu:

- umożliwienie uzyskiwania kwalifikacji różnymi drogami, w tym także uznawanie kwalifikacji zdobytych poza systemem edukacji formalnej,
- zwiększenie wiarygodności polskich kwalifikacji w perspektywie krajowej i zagranicznej,
- określenie możliwości rozwoju kadry pracowniczej,
- lepsze powiązanie edukacji i szkoleń z potrzebami społeczeństwa i gospodarki.

Sektorowe ramy kwalifikacji jako uszczegółowienie PRK



kwalfikacje
po europejsku

Uniwersalne charakterystyki PRK

Efekty uczenia się	Kluczowe kategorie opisowe	Aspekty o podstawowym znaczeniu
Wiedza	Zakres	- Kompletność perspektywy poznawczej
	Głębina rozumienia	- Zależności
Umiejętności	Rozwiązywanie problemów i stosowanie wiedzy w praktyce	- Złożoność problemu - Innowacyjność podejścia - Samodzielność w działaniu - Warunki działania
	Uczenie się	- Samodzielność - Metody
	Komunikowanie się	- Zakres wypowiedzi - Złożoność wypowiedzi
Kompetencje społeczne	Tożsamość	- Uczestniczenie - Poczucie odpowiedzialności - Postępowanie
	Współpraca	- Praca zespołowa - Warunki działania - Przywództwo
	Odpowiedzialność	- Konsekwencje działań własnych - Konsekwencje działań zespołu - Ocena

Charakterystyki zawodowe PRK

Efekty uczenia się	Kategorie opisowe	Aspekty o podstawowym znaczeniu
Wiedza	Teorie i zasady	<ul style="list-style-type: none"> - Metody i rozwiązania - Działalność gospodarcza - Etyka
	Zjawiska i procesy	<ul style="list-style-type: none"> - Właściwości - Uwarunkowania
	Organizacja pracy	<ul style="list-style-type: none"> - Metody i technologie - Rozwiązania organizacyjne - Bezpieczeństwo i higiena pracy
	Narzędzia i materiały	<ul style="list-style-type: none"> - Działanie - Cechy
Umiejętności	Informacje	<ul style="list-style-type: none"> - Dokumentacja - Analiza, synteza i prognozowanie - Obliczenia
	Organizacja pracy	<ul style="list-style-type: none"> - Planowanie - Wykonywanie - Korygowanie planów i działań
	Narzędzia i materiały	<ul style="list-style-type: none"> - Dobór - Użytkowanie
	Uczenie się i rozwój zawodowy	<ul style="list-style-type: none"> - Rozwój własny - Wspieranie rozwoju innych osób
Kompetencje społeczne	Przestrzeganie reguł	<ul style="list-style-type: none"> - Zasady, instrukcje i prawo
	Współpraca	<ul style="list-style-type: none"> - Utrzymywanie komunikacji - Relacje w środowisku zawodowym
	Odpowiedzialność	<ul style="list-style-type: none"> - Respektowanie norm etycznych - Jakość - Skutki

IBE

ZINTEGROWANY SYSTEM KWALIFIKACJI

*kwalfikacje
po europejsku*



KAPITAŁ LUDZKI
NARODOWA STRATEGIA SPÓJNOŚCI

IBE



*kwalfikacje
po europejsku*

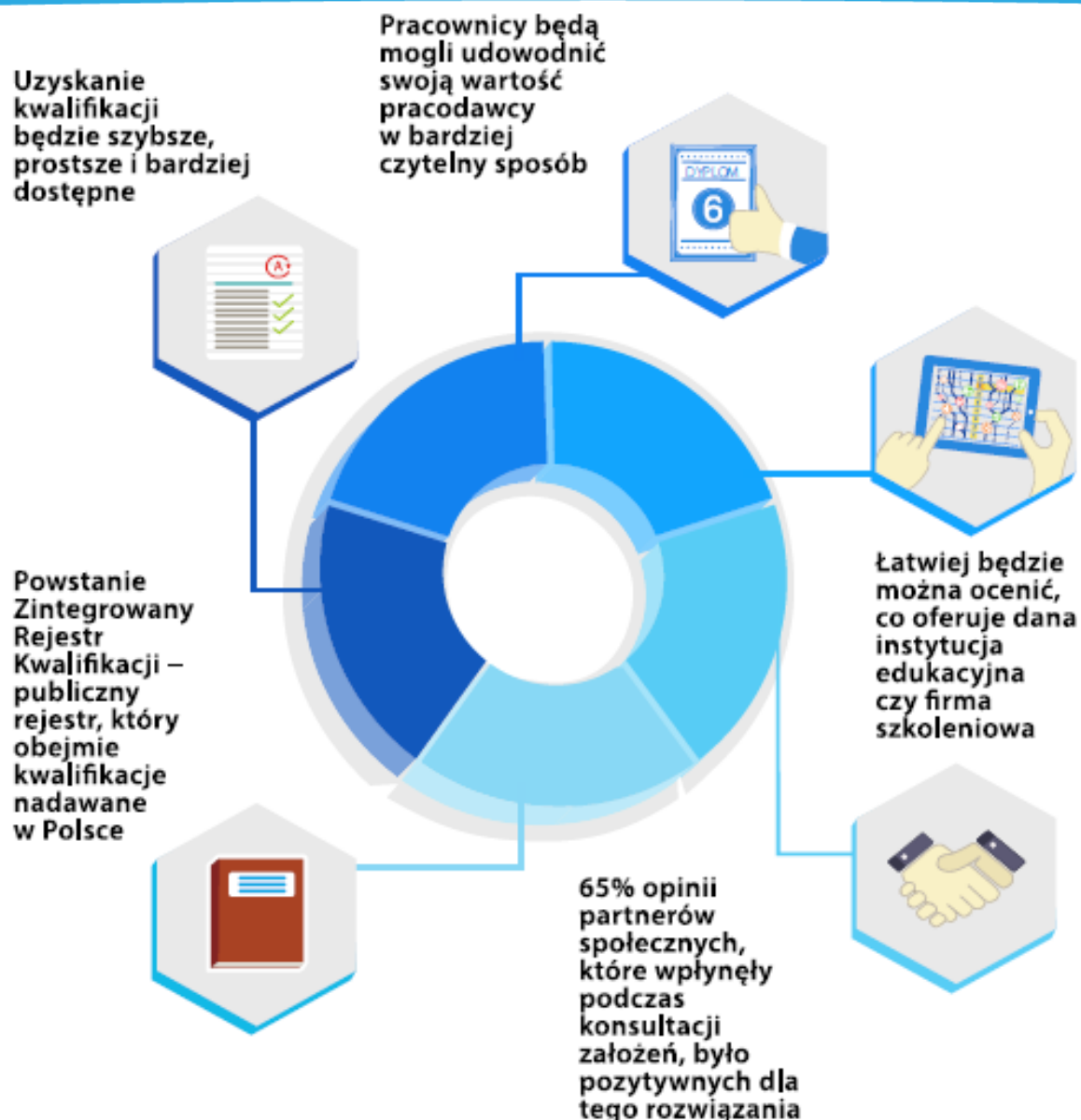
UNIA EUROPEJSKA
EUROPEJSKI
FUNDUSZ SPOŁECZNY



Instrumenty Zintegrowanego Systemu Kwalifikacji (ZSK):

- Polska Rama Kwalifikacji (PRK)
- Zintegrowany Rejestr Kwalifikacji (ZRK)
- opis kwalifikacji (efekty uczenia się)
- jakość kwalifikacji
- procedury walidacji
- akumulowanie i przenoszenie osiągnięć

ZAŁOŻENIA USTAWY O ZINTEGROWANYM SYSTEMIE KWALIFIKACJI



kwalifikacje po europejsku



KAPITAŁ LUDZKI
NARODOWA STRATEGIA SPÓJNOŚCI

IBE



kwalifikacje po europejsku

UNIA EUROPEJSKA
EUROPEJSKI
FUNDUSZ SPOŁECZNY



Zintegrowany Rejestr Kwalifikacji

Zintegrowany rejestr kwalifikacji (ZRK) będzie łączyć podsystemy kwalifikacji funkcjonujące dotychczas autonomicznie.



Wspólny język

- „Słownik podstawowych terminów dotyczących KSK”
- język efektów uczenia się



Publiczny charakter rejestru

- jawność
- powszechna dostępność danych za pośrednictwem portalu
- wiarygodność danych
- aktualność danych



Jednakowy sposób prezentacji kwalifikacji w ZRK

- spójność systemu
- możliwość różnorodnego prezentowania informacji o kwalifikacjach
- łatwość wyszukiwania
- możliwość porównywania kwalifikacji
- łatwość wymiany i udostępniania danych

ZAŁOŻENIA PROJEKTU USTAWY O ZINTEGROWANYM SYSTEMIE KWALIFIKACJI

W rejestrze znajdują się trzy typy kwalifikacji:

- edukacyjne – kwalifikacje z oświaty i szkolnictwa wyższego wpisane do rejestru z mocy ustaw, np. matura,
- uregulowane – takie, które mają podstawę w ustawach, o ich wpisaniu decydować będzie minister odpowiedzialny za dany obszar,
- rynkowe – zgłaszane do rejestru przez zainteresowane gremia, np. przedstawiciele branż.

Zanim kwalifikacja znajdzie się w rejestrze, będzie musiała zostać opisana, a jej jakość oceniona. Do każdej kwalifikacji przypisanie zostanie określony poziom Polskiej Ramy Kwalifikacji. Na dyplomach, świadectwach i certyfikatach znajdują się informacje o numerach poziomu PRK, ale także Europejskiej Ramy Kwalifikacji, która jest uniwersalnym tłumaczem wszystkich kwalifikacji w UE

Ustanawianie kwalifikacji (1) – zasady ogólne

ustanawianie kwalifikacji powinno być efektem współpracy wszystkich zainteresowanych instytucji i środowisk, w tym stowarzyszeń i organizacji branżowych

wymagania dla kwalifikacji powinny być ustalane przez ekspertów - osoby posiadające odpowiednie przygotowanie merytoryczne

kwalifikacje w zintegrowanym systemie powinny być opisywane zgodnie ze standardami ustalonymi z udziałem interesariuszy

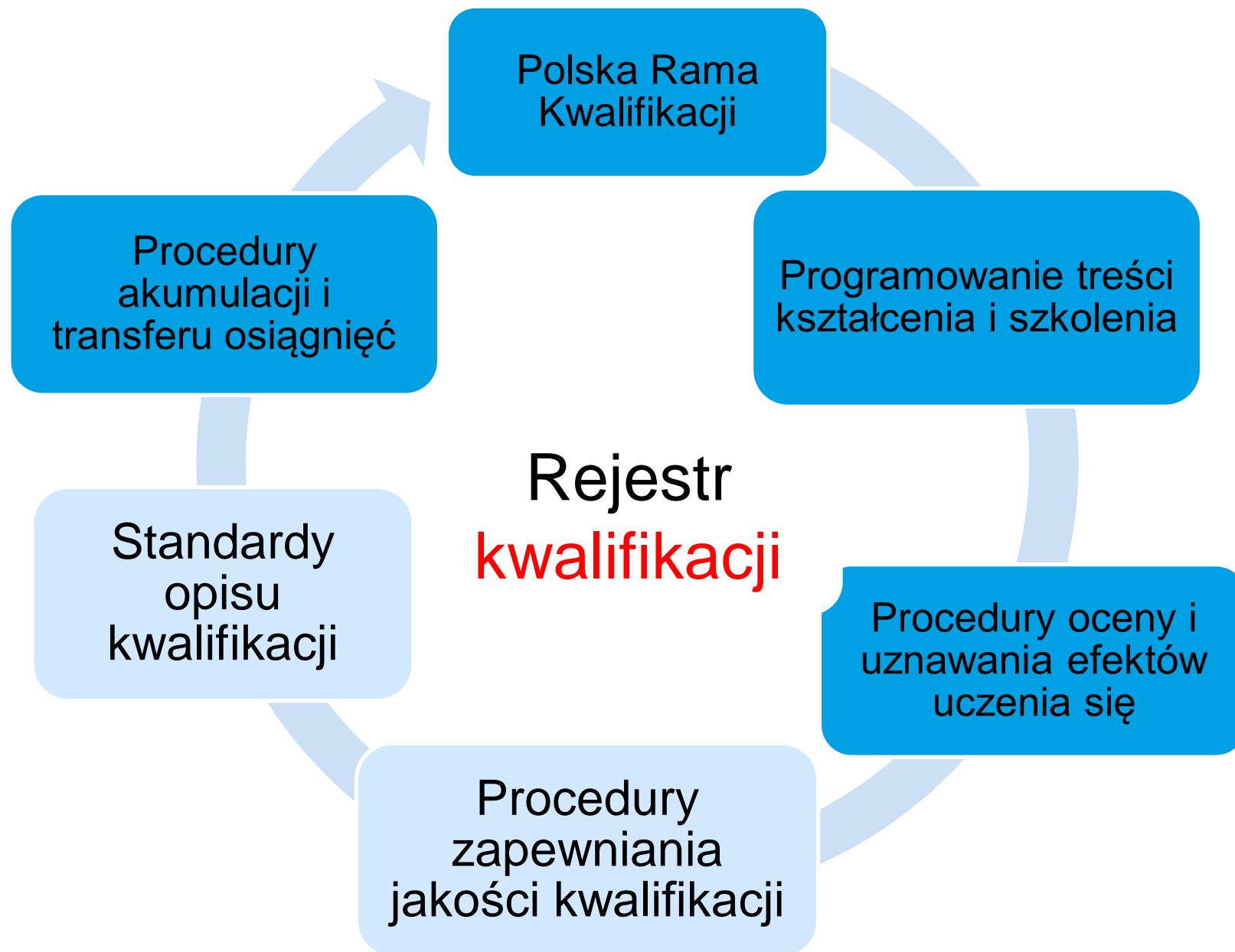
Ustanawianie kwalifikacji (2) : etapy procesu

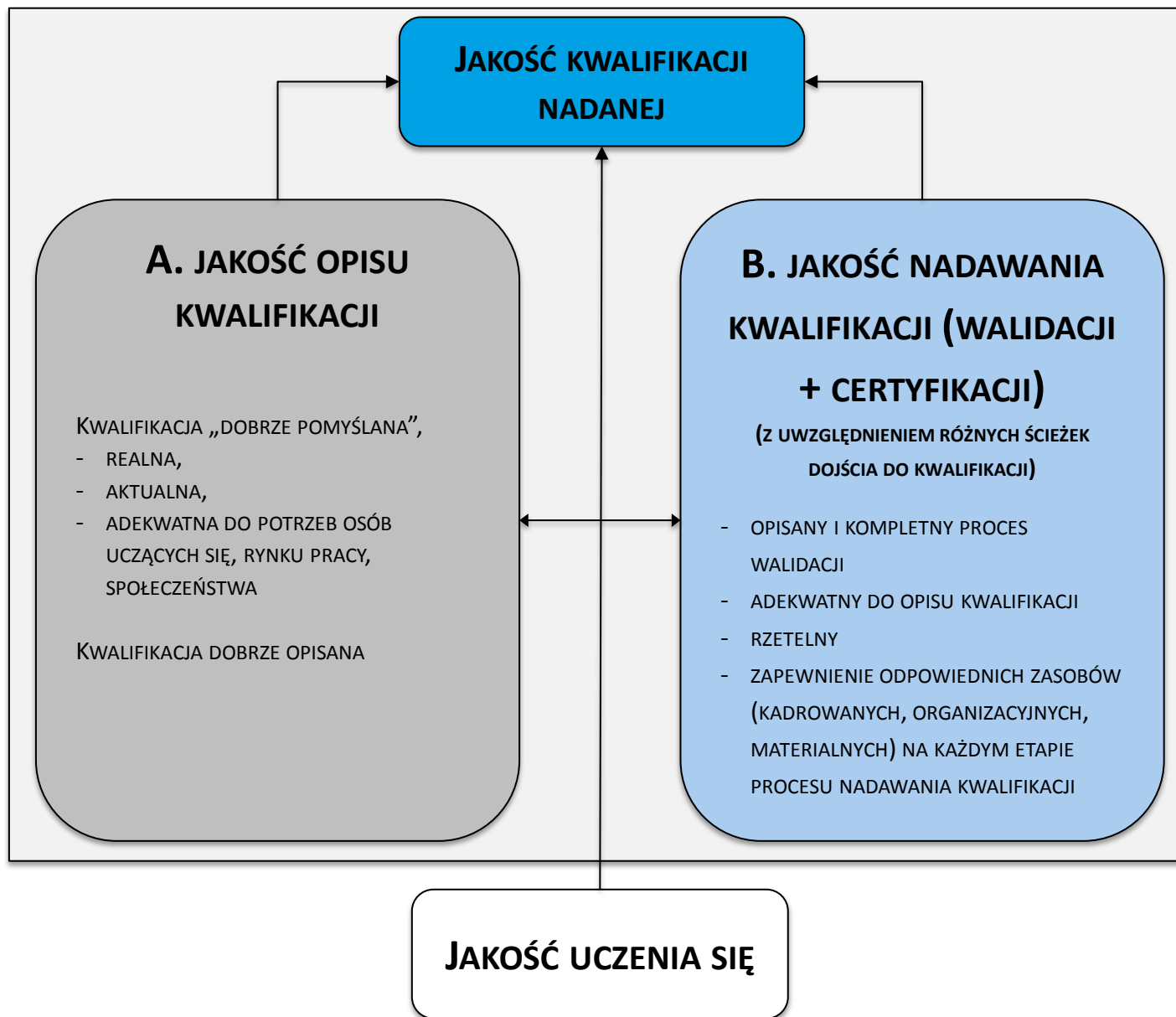
Identyfikacja potrzeby ustanowienia kwalifikacji

Uzyskanie opinii zainteresowanych środowisk oraz ekspertów o potrzebie ustanowienia kwalifikacji

Ocena opisu kwalifikacji, w tym wymaganych dla niej efektów uczenia się ze wskazaniem proponowanego poziomu PRK

Podjęcie decyzji o ustanowieniu kwalifikacji

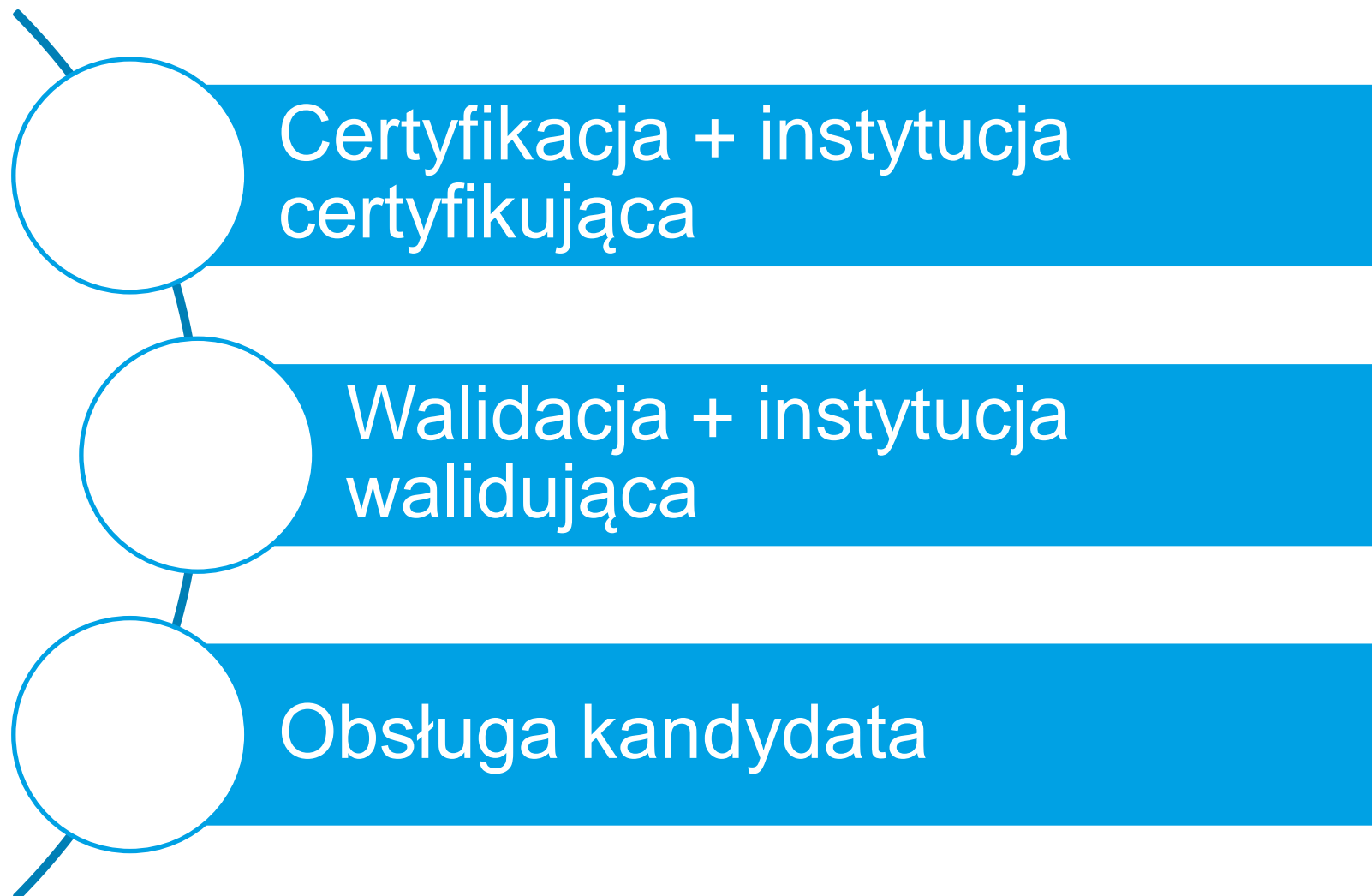




Cele i założenia zapewniania jakości nadawania kwalifikacji

Gwarancja, że proces nadawania kwalifikacji jest skuteczny i zgodny z wymaganiami

- efekty uczenia się
- ciągłe doskonalenie (planuj – wykonaj – sprawdź – działaj)
- podejście systematyczne
- zasady zapewniania jakości



Procesy związane z nadawaniem kwalifikacji

wewnętrzne
zapewnianie
jakości



walidacja



certyfikacja

obsługa kandydatów

wewnętrzne
zapewnianie
jakości



zewnętrzne
zapewnianie
jakości

zewnętrzne
zapewnianie
jakości

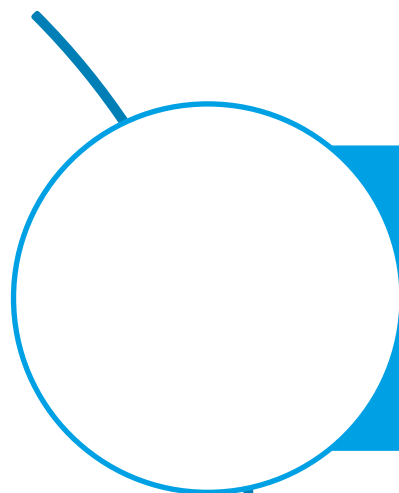
zewnętrzne
zapewnianie
jakości

zewnętrzne
zapewnianie
jakości

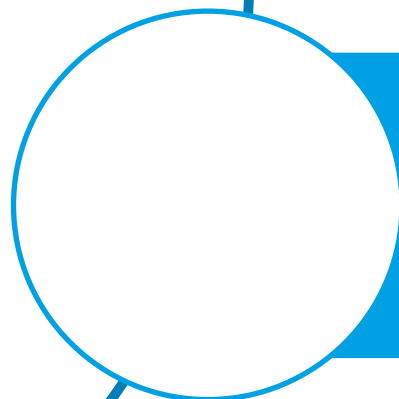
*kwalifikacje
po europejsku*

Zapewnienia jakości nadawania kwalifikacji

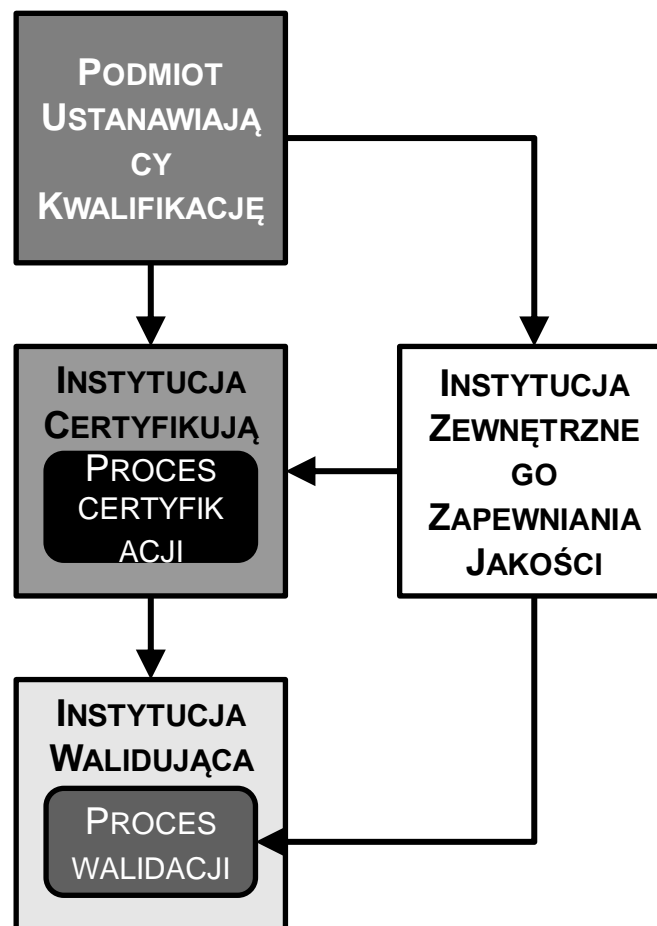
Proces nadawania kwalifikacji powinien:



Trafny/adekwatny – weryfikowane są efekty uczenia się właściwe dla kwalifikacji (określone w opisie kwalifikacji)



Rzetelny - wynik procesu walidacji jest niezależny od miejsca, czasu i osób przeprowadzających walidację



metodyczna

Czy kwalifikacja jest opisana zgodnie ze standardem opisu kwalifikacji?

Czy efekty są dobrze pogrupowane w zestawy?

Czy są logicznie powiązane?

Czy wielkość zestawów uczenia się jest odpowiednia?

Czy efekty uczenia się są dobrze sformułowane?

Czy kryteria weryfikacji są jednoznaczne, jasne i spójne?

Czy kwalifikacja ma poprawnie przypisany poziom PRK?

merytoryczna

Czy kwalifikacja jest celowa i adekwatna do potrzeb rynku pracy?

Czy opis kwalifikacji jest poprawny merytorycznie?

Czy efekty uczenia się są pogrupowane w sposób umożliwiający ich potwierdzenie?

Czy efekty są reprezentatywne dla kwalifikacji, czy są spójne i odzwierciedlają istotę kwalifikacji?

Czy kryteria weryfikacji pozwalają na jednoznaczną, obiektywną ocenę, czy są adekwatne do efektów uczenia się?

ZALECENIE RADY EUROPY w sprawie walidacji uczenia się pozaformalnego i nieformalnego

(...) Walidacja w państwach członkowskich UE efektów uczenia się pozaformalnego i nieformalnego w istotny sposób przyczynia się do unijnych starań o osiągnięcie celu strategii „Europa 2020” – inteligentnego, zrównoważonego wzrostu sprzyjającego włączeniu społecznemu.

Może też odgrywać znaczącą rolę w funkcjonowaniu rynku pracy: mechanizmy walidacji umożliwiają większą **przejrzystość** w zakresie umiejętności posiadanych przez pracowników i ułatwiają lepsze **łączenie** umiejętności **z popytem** na pracę, promują większe możliwości przenoszenia umiejętności między przedsiębiorstwami i sektorami oraz ułatwiają **mobilność** na europejskim rynku pracy.

You are here: [Cedefop](#) | Identifying skills needsShare |    

Cedefop by theme

- » [Identifying skills needs](#)
- » [Understanding qualifications](#)
- » [Analysing policy](#)
- » [Developing lifelong learning](#)



Advanced search...

[+] [About Cedefop](#)

Identifying skills needs

To identify and anticipate future skill needs and potential skill mismatches, Cedefop undertakes various European level research activities. It produces regular skill supply and demand forecasts for Europe and analyses the potential labour market imbalances. Cedefop also investigates skill and competence needs in selected sectors and explores a common European approach to enterprise surveys on changing skill needs. Cedefop also animates Skillsnet, a network of experts in the field of early identification of skills needs. All these activities support implementation of the [European Commission's flagship initiative: an agenda for new skills and jobs](#).

[More]

Associated Projects

- [Forecasting skill demand and supply](#)
- [Employers' survey](#)

[Skills for the green economy](#) | [Analysing skill mismatch](#) | [Skill needs in sectors](#)

Selected for you



Building on skills forecasts — Comparing methods and applications (2012)



Skill mismatch (2012)

IBE

KORZYŚCI

*kwalfikacje
po europejsku*



KAPITAŁ LUDZKI
NARODOWA STRATEGIA SPÓJNOŚCI



*kwalfikacje
po europejsku*

UNIA EUROPEJSKA
EUROPEJSKI
FUNDUSZ SPOŁECZNY



DLA PRACOWNIKÓW

Pomoże przedstawić swoje kwalifikacje w sposób zrozumiały dla pracodawców na europejskim rynku pracy

Ułatwi osobom niemającym formalnego wykształcenia potwierdzić swoją wiedzę i umiejętności zawodowe, a tym samym uzyskać świadectwo lub certyfikat niezbędny przy poszukiwaniu pracy

Zwiększy możliwości i sposoby kształcenia się osobom bezrobotnym lub zagrożonym bezrobociem

Uprości zmianę zawodu

Pomoże w określeniu swojej wiedzy, umiejętności i kompetencji społecznych

Wesprze ustalenie własnej ścieżki kariery i zaplanowanie osobistego rozwoju zawodowego

Pozwoli na uniknięcie zbędnego powtarzania zajęć i kursów na różnych poziomach uczenia się

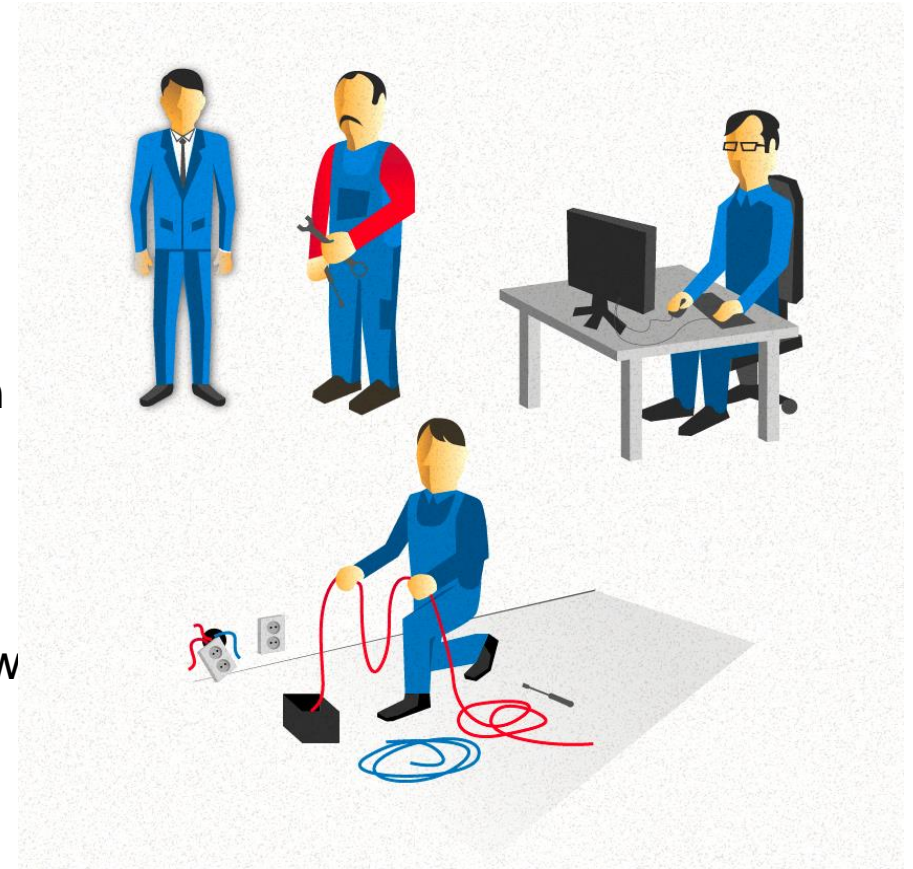
Pozwoli ocenić, ile są warte zdobywane przez nas dyplomy czy certyfikaty

Zachęci do uczenia się przez całe życie

DLA UCZĄCYCH SIĘ

Korzyści dla branż

- ❑ czytelne ścieżki kariery zawodowej dla pracowników
- ❑ **zwiększenie porównywalności** kwalifikacji w ramach sektora w kraju i w Europie
- ❑ ułatwienie uznawania kompetencji zdobytych poprzez pozaformalne i **nieformalne uczenie się**
- ❑ podstawa do **opisywania nowych kwalifikacji** w sektorze
- ❑ może stanowić odpowiedź na deregulację niektórych sektorów
- ❑ podstawa do tworzenia **map kwalifikacji**



Korzyści dla pracodawców

- Polska Rama Kwalifikacji pomoże w ocenie rzeczywistych kompetencji kandydatów do pracy.
- Umożliwi łatwe określenie ścieżki zdobywania kwalifikacji przez pracowników, a także np. siatki płac.
- Ułatwi wyszukanie niezbędnych szkoleń.
- Pozwoli na ograniczenie kosztownych błędów w procesie szkoleń, dzięki precyzyjnemu formułowaniu wymagań co do wiedzy, umiejętności oraz kompetencji społecznych.

Korzyści dla pracowników

- ❑ Polska Rama Kwalifikacji pomoże przedstawić swoje kwalifikacje w sposób zrozumiały dla pracodawców na europejskim rynku pracy.
- ❑ Ułatwi osobom niemającym formalnego wykształcenia potwierdzić swoją wiedzę i umiejętności zawodowe, a tym samym uzyskać świadectwo lub certyfikat niezbędny przy poszukiwaniu pracy.
- ❑ Zwiększy możliwości i sposoby kształcenia się osobom bezrobotnym lub zagrożonym bezrobociem.
- ❑ Uprości zmianę zawodu.
- ❑ Pozwoli ocenić, ile są warte zdobywane przez nas dyplomy czy certyfikaty.

IBE

WSPÓŁPRACA

z interesariuszami

*kwalfikacje
po europejsku*



KAPITAŁ LUDZKI
NARODOWA STRATEGIA SPÓJNOŚCI



*kwalfikacje
po europejsku*

UNIA EUROPEJSKA
EUROPEJSKI
FUNDUSZ SPOŁECZNY





W ramach debaty społecznej:

- zorganizowano **13** spotkań, na które zaproszono **200** przedstawicieli ponad **100** instytucji (administracji publicznej, organizacji pracowników i pracodawców, instytucji rynku pracy),
- prowadzone były konsultacje on-line.

Ponad **88%** uczestników uważa, że debata zapewnia im wpływ na ostateczny kształt ramy, ponad **60%** uznało, że jest bardzo potrzebna



We współpracy z zespołami branżowymi prowadzono prace nad:

- ❑ propozycją zasad określania poziomu kwalifikacji w Polskiej Ramie Kwalifikacji i wstępnym przypisywaniem poziomu PRK do kwalifikacji,
- ❑ propozycją metody szacowania nakładu pracy (objętości kwalifikacji) w systemie akumulowania i przenoszenia osiągnięć.

PRACE NAD PRZYPISYWANIEM W LICZBACH

- ❑ **74** = liczba zaangażowanych w prace przedstawicieli instytucji kształcących, placówek egzaminacyjnych, pracodawców, firm szkoleniowych, izb rzemieślniczych
- ❑ **80** spotkań roboczych z zespołami branżowymi
- ❑ **413** = liczba kwalifikacji ze wstępnym poziomem w PRK, wśród których:
 - **252** to świadectwa potwierdzające kwalifikacje w zawodzie
 - **84** to dyplomy potwierdzające kwalifikacje zawodowe
 - **28** to świadectwa czeladnicze
 - **26** to dyplomy mistrzowskie
 - **23** to inne kwalifikacje, m.in. Europejskie Certyfikaty Umiejętności Komputerowych (ECDL), świadectwa ukończenia kursu kwalifikacyjnego w dziedzinie pielęgniarstwa

Dla usprawnienia współpracy zespół KRK stworzył **platformę mIBE**.



- ❑ Współpraca w celu określenia roli i sposobu zaangażowania interesariuszy w funkcjonowanie Zintegrowanego Rejestru Kwalifikacji, w tym zasad reprezentatywności
- ❑ Współpraca przy określaniu zasad działania ZRK oraz podmiotu prowadzącego rejestr
- ❑ Konsultowanie propozycji rozwiązań dla ZRK

PRACE NAD KONCEPCJĄ POLITYKI JAKOŚCI W ZINTEGROWANYM SYSTEMIE KWALIFIKACJI

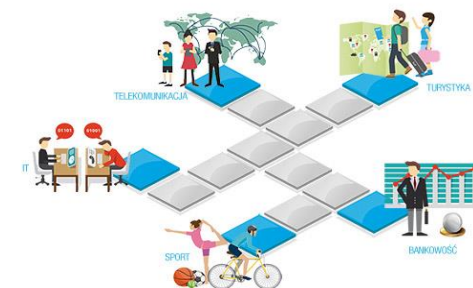
Grupa konsultacyjna ds. zapewniania jakości:

- pracownicy merytoryczni zespołu KRK,
- przedstawiciele zakładów doskonalenia zawodowego, instytucji edukacyjnych, szkoleniowych, walidujących i certyfikujących.

Konsultowane są założenia dotyczące polityki jakości w ZSK, koncepcja systemu zapewniania jakości w procesie nadawania kwalifikacji oraz zasady zapewniania jakości w ZSK opracowane z myślą o kwalifikacjach nieobjętych ustawą o systemie oświaty i ustawą „Prawo o szkolnictwie wyższym”

- ❑ Sektorowa rama kwalifikacji dla bankowości – Warszawski Instytut Bankowości
- ❑ Sektorowa rama kwalifikacji w sporcie – Instytut Sportu, Akademia Wychowania Fizycznego w Warszawie, Towarzystwo Krzewienia Kultury Fizycznej w Toruniu
- ❑ Sektorowa rama kwalifikacji w telekomunikacji – Stowarzyszenie Budowniczych Telekomunikacji
- ❑ Sektorowa rama kwalifikacji w IT – ALTKOM Akademia S.A.
- ❑ Sektorowa rama kwalifikacji w turystyce – Katedra Turystyki, Szkoła Główna Handlowa

Sektorowa rama kwalifikacji wypromuje się sama, dzięki swojej jakości i użyteczności





Zintegrowany Rejestr Kwalifikacji

- 6 przetestowanych procedur
- 12 opisanych kwalifikacji
- 5 kwalifikacji testowo wpisanych do rejestru

Walidacja

- wypracowana metoda bilansu kompetencji
- 2 zaangażowane instytucje walidujące
- 36 osób poddanych procesowi walidacji

Jakość

- zapewnienie jakości procesów i procedur

Budowa wiedzy i świadomości na temat systemu kwalifikacji

- Edukacyjna Gmina Małopolski, Małopolski Dzień Uczenia się
- portal pociagdokariery.pl
- Konferencje i seminaria
- 6 wizyt studyjnych w Małopolsce prezentujących MPKU

*kwalifikacje
po europejsku*

- ❑ **8 konferencji międzynarodowych**, w których udział wzięło ponad **800 osób**
- ❑ **35 wizyt studyjnych w 16 krajach** (Wielka Brytania: Anglia, Walia i Szkocja), Irlandia, Francja, Dania, Finlandia, Norwegia, Szwecja, Holandia, Belgia, Austria, Niemcy, Turcja, Portugalia, Szwajcaria)
- ❑ **34 prezentacje KRK podczas wydarzeń zewnętrznych** o charakterze międzynarodowym (konferencje, debaty, seminaria, wizyty studyjne)
- ❑ Eksperti KRK są uczestnikami międzynarodowych gremiów dot. ram kwalifikacji (**EQF Grupa Doradcza, PLA, ECVET, EQARF**)
- ❑ Biblioteka on line zawierająca liczne publikacje i artykuły zagraniczne (ponad 700)

IBE

organizacje
i instytucje branżowe

KOWEziU, FRSE
CKE, OKE

związki
zawodowe

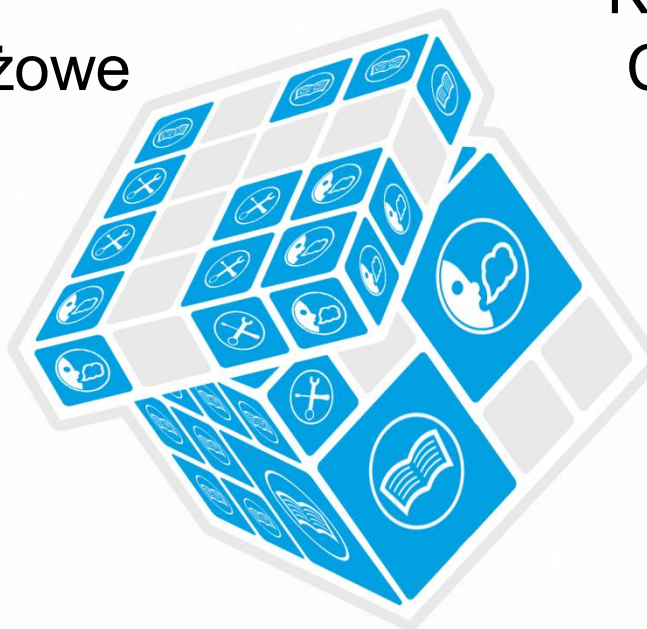
ministerstwa

pracodawcy

uczelnie

firmy szkoleniowe

organizacje pozarządowe



Rada Interesariuszy

Instytucja opiniodawczo-doradcza ministra-koordynatora ZSK

Zadania rady:

- 1) wymiana doświadczeń w dziedzinie kwalifikacji,
- 2) opiniowanie proponowanych kierunków zmian w obszarze ZSK, w szczególności aktów normatywnych w tym zakresie,
- 3) bieżące monitorowanie funkcjonowania ZRK,
- 4) upowszechnianie wiedzy o ZSK w swoich środowiskach

Rada Interesariuszy obraduje w trybie plenarnym oraz w grupach roboczych, regulamin prac określi minister ds. koordynacji ZSK

SEMINARIA DLA DORADCÓW SZKOLNYCH I ZAWODOWYCH

- ❑ Polska Rama Kwalifikacji (PRK), opis kwalifikacji napisany w języku uczenia się (SOK), przypisywanie poziomów do kwalifikacji, system zapewniania jakości, metoda walidacji osiągnięć (np. portfolio), matryca ZRK
- ❑ Seminaria przewidują pracę w małych grupach, liczne ćwiczenia i wykłady
- ❑ Nowe narzędzia w pracy doradców zawodowych i szkolnych w oparciu o rozwiązania krajowego systemu kwalifikacji, w tym walidację oraz akumulację i przenoszenie osiągnięć



Dzięki upowszechnianiu w Polsce informacje o KRK dotarły do:

- ❑ **Blisko 4800 osób**, które wzięły udział w **40 konferencjach regionalnych** i małopolskich KRK, **13 ogólnopolskich i 7 międzynarodowych**
- ❑ **8635 osób uczestniczących w 30 wydarzeniach zewnętrznych** (konferencjach i targach adresowanych do przedstawicieli środowisk edukacyjnych, specjalistów ds. rynku pracy i HR)
- ❑ **6417 osób** uczestniczących w **161 konferencjach KOWEziU**
- ❑ **Ponad 90 tys. osób**, które otrzymały materiały informacyjne i publikacje KRK
- ❑ **Ponad 1500 osób** uczestniczących w seminariach dla doradców zawodowych i szkolnych, nauczycieli, wizytatorów
- ❑ Za pośrednictwem mailingów i newsletterów do ponad **22 000 osób**.

Kurs e-learningowy „Kwalifikacje na czasie” w formie interaktywnych slajdów, złożony z 8 bloków tematycznych:

- wprowadzenie,
- efekty uczenia się,
- Europejska Rama Kwalifikacji,
- Polska Rama Kwalifikacji,
- walidacja w systemie kwalifikacji,
- metoda portfolio,
- modernizacja krajowego systemu kwalifikacji.



Zapadające w pamięć schematy, angażujące ćwiczenia sprawdzające wiedzę, testy, linki i ciekawostki – to prosty i skuteczny sposób na efektywną i wciągającą naukę oraz zdobycie koniecznej wiedzy

Strona internetowa projektu:

1 mln użytkowników, bieżące informacje o projekcie, publikacje, multimedia, FAQ, konkursy, biblioteka

The screenshot shows the homepage of the website www.kwalifikacje.edu.pl. The header includes the IBE logo and navigation links. The main content area features a 'WIADOMOŚCI' (News) section with an article titled 'Jak się uczą pod Krakowem?' and a 'NEWSLETTER' section with a subscription form. There are also sections for 'PUBLIKACJE' (Publications) and 'ANIMACJA O RAMIE KWALIFIKACJI' (Animation about the Qualifications Framework), which includes a video player. The right sidebar contains a calendar for May 2015, a 'TAGI' (Tags) section, and a 'KANAL KRK NA YOUTUBE' link.

PORTALE SPOŁECZNOŚCIOWE

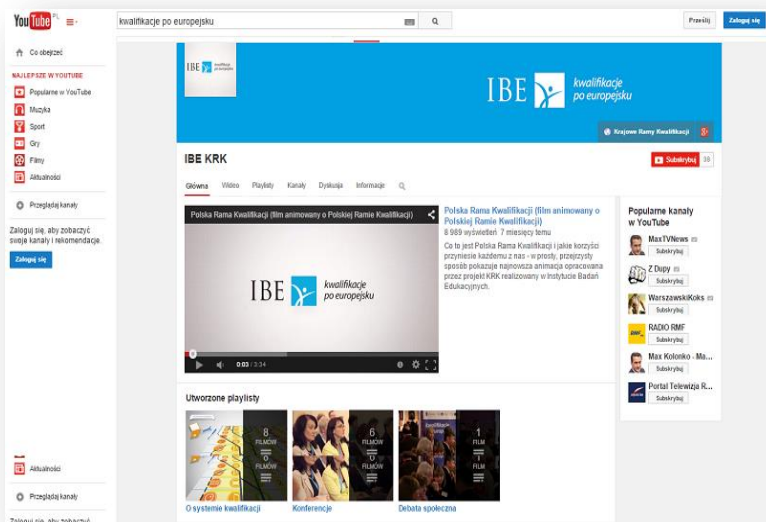
Kanał YouTube

38 subskrypcji i ponad 33 155 wyświetleń filmów i animacji



Profil na Facebooku

1 627 fanów, informacja o projekcie, wydarzeniach oraz publikacjach KRK



kwalifikacje po europejsku

IBE

*kwalfikacje
po europejsku*

Projekt systemowy „Opracowanie założeń merytorycznych i instytucjonalnych wdrażania Krajowych Ram Kwalifikacji oraz Krajowego Rejestru Kwalifikacji dla uczenia się przez całe życie”

Projekt współfinansowany ze środków Unii Europejskiej w ramach Europejskiego Funduszu Społecznego

Instytut Badań Edukacyjnych

Biuo Projektu Krajowych Ram Kwalifikacji

ul. Górczewska 8, 01-180 Warszawa

tel.: (22) 241 71 70, e-mail: krkbiuro@ibe.edu.pl

